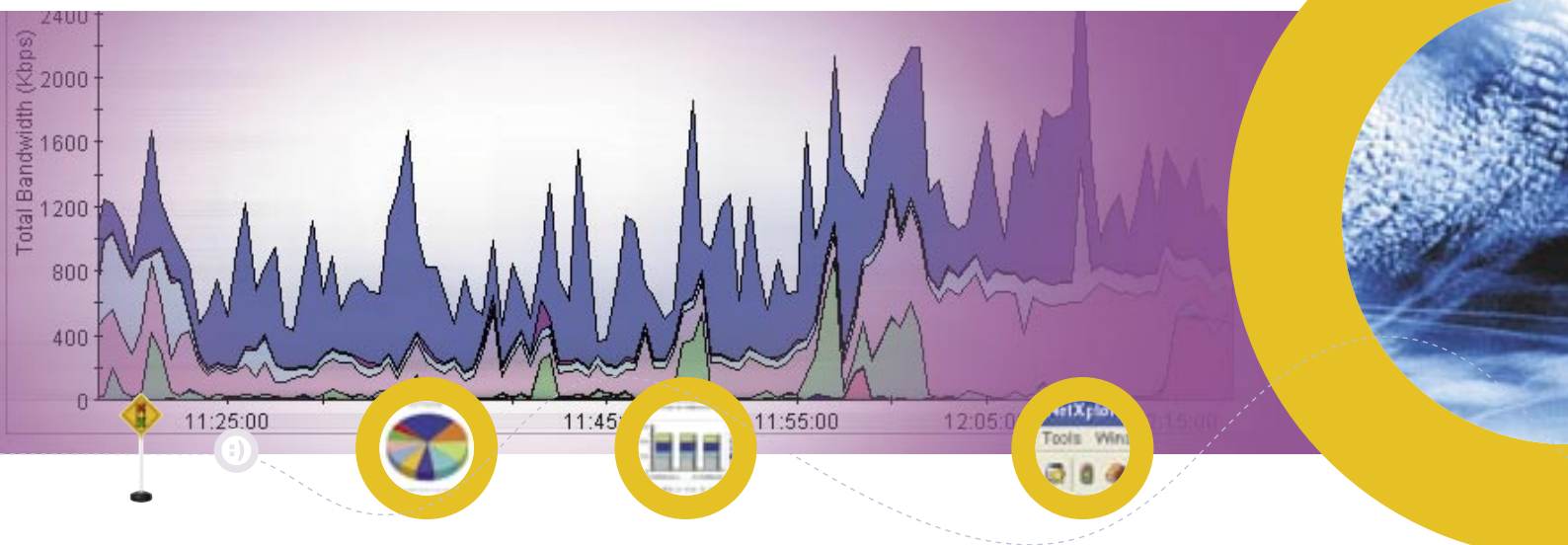


NetXplorer

Gerenciamento centralizado e proativo de todo o tráfego da rede



Utilização do NetXplorer para visibilidade e controle completos

As redes não se limitam apenas a velocidade, disponibilidade e capacidade de largura de banda. As redes devem propiciar uma visibilidade crucial de sua utilização e do comportamento do usuário e dos negócios. Em conjunto, os dispositivos NetXplorer e NetEnforcer® da Allot combinam visibilidade global, controle ativo e tecnologia de inspeção rigorosa de pacotes (DPI, Deep Packet Inspection) para obter um nível de inteligência de rede capaz de assegurar excelente desempenho, segurança e gerenciamento da rede e atender às necessidades de aplicações, usuários e assinantes.

Vinculação entre metas comerciais e tráfego da rede

O NetXplorer proporciona a visão e a análise com a profundidade necessária à compreensão das redes e vincula diretamente metas comerciais e comportamento e tráfego na rede. Facilitando o processo de tomada de decisões e otimizando a eficácia da rede, o NetXplorer é um sistema com grande capacidade de expansão que usa uma única GUI de fácil leitura para fornecer análise de rede insuperável e adequada à solução de problemas na rede a curto prazo ou à compreensão de tendências e padrões de utilização a longo prazo. Os recursos de controle incluem provisão simultânea de políticas e configurações, atualizações e distribuição de dados para todos os dispositivos NetEnforcer gerenciados da Allot.

Para prestadores de serviços, o NetXplorer proporciona visibilidade e ferramentas que oferecem informações sobre tráfego e assinantes e controlam redes de banda larga. Isso é particularmente importante no controle de custos operacionais, reduzindo a rotatividade de assinantes, aumentando receitas (ARPU) e proporcionando serviços novos e diferenciados.

Para empresas, o NetXplorer proporciona visibilidade da rede que se estende além da infra-estrutura e permite a vinculação de políticas comerciais a ações específicas na rede, o que é importante principalmente para que os gerentes garantam as aplicações essenciais e reduzam os custos da rede.



Poderosa análise de rede e gerenciamento centralizado para excelente visibilidade e controle



“É muito útil contar com uma única plataforma capaz de proporcionar uma visão clara da utilização de toda a rede. É fácil com o NetXplorer, porque todas as informações necessárias estão sempre facilmente acessíveis. Sabemos quando e onde estão ocorrendo alertas importantes. Sabemos quais políticas estão sendo cumpridas na rede... agora, as chamadas ao 'help desk' são uma mera fração do número de chamadas que recebíamos antes de usar o gerenciamento centralizado de tráfego inteligente da Allot.”

Mark Burchfield,
diretor de vendas da
Cablecom Networking Ltd.,
no Reino Unido

Visibilidade global para análise detalhada

Excelente visibilidade de toda a rede usando tecnologia DPI, incluindo identificação de tendências do tráfego e detalhamento até o nível de cada dispositivo, usuário ou aplicação, para solução de problemas em tempo real e visibilidade completa na rede de todos os dispositivos do NetEnforcer em uma única interface de usuário intuitiva.

Interface intuitiva

Controle sem precedentes, fornecido com velocidade e simplicidade em uma interface de fácil utilização que proporciona perspectiva lógica de toda a rede, com o poder de navegar rapidamente no nível do dispositivo, do usuário ou da aplicação.

Análise e relatórios detalhados

Análise das informações em tempo real e contínua para relatórios de longo prazo, planejamento da capacidade, acompanhamento da utilização e otimização do pacote de serviços.

Segurança ativa

Monitoração do tráfego global para diversas situações de tráfego suspeito, permitindo detecção fácil de possíveis ataques de DoS/DDoS ou ataques à segurança originados na própria rede, definição de limites para monitoração das condições da rede, geração de alertas, execução automática de ações corretivas e definição de regras globais para bloquear tráfego mal-intencionado e diminuir seus efeitos.

Retorno rápido do investimento

Gerenciamento centralizado abrangente e eficaz que assegura controle global no nível das aplicações e dos usuários, reduz a complexidade e os custos operacionais rotineiros e aumenta o tempo de atividade da rede, propiciando a capacidade de manter desempenho máximo nos negócios e na operação da rede.

Ampla gama de recursos

Monitoração e análise

- Recursos de análise em profundidade, incluindo detalhamento até em sessões de um único usuário e de uma única aplicação para localizar e diagnosticar problemas e gargalos na rede
- Monitoração em tempo real para uma compreensão detalhada de rede usando, em 30 segundos, monitoração em alta resolução dos minutos imediatamente anteriores
- Monitoração de curto prazo para coleta de informações altamente granulares, com dados em 30 segundos representando as últimas horas e dados em 5 minutos exibindo os últimos dias
- Armazenamento das atividades da rede em um depósito de dados de alta resolução

Relatórios

- Relatório de longo prazo para avaliação de tendências e planejamento preciso da capacidade com o uso de estatísticas por hora e por dia armazenadas durante meses ou anos, e para acompanhamento da utilização para fins de contabilidade ou cobrança com relatórios baseados no volume
- Centenas de formatos personalizáveis de relatório sobre o tráfego da rede, incluindo acompanhamento da utilização e estatísticas de políticas, distribuição e atividades na rede.
- Navegação fácil (zoom ou rolagem) para exibir todos os dados de relatórios, incluindo personalização por períodos desejados, formato de gráfico ou tabela, classificação, filtragem e detalhamento para exibição de dados adicionais
- Integração fácil de relatórios a sistemas externos para faturamento e cobrança com base na utilização
- Geração automática de relatórios agendados, salvos ou enviados por e-mail em diferentes formatos de arquivo
- Vários recursos e formatos para exportação de relatórios, incluindo exibição gráfica interativa, JPEG, PNG, HTML, XML e CSV

Criação de políticas

Centralização de todos os dados, como definições de serviços, definições de protocolos e listas de hosts, permitindo implantação rápida de serviços ou de alterações de serviços e distribuição automática de configurações e alterações em todas as unidades NetEnforcer gerenciadas

Configuração e provisão de políticas

Acesso à configuração e políticas de NetEnforcers gerenciados, sem conectar a cada dispositivo, incluindo a cópia e utilização de políticas nos NetEnforcers

Segurança de rede

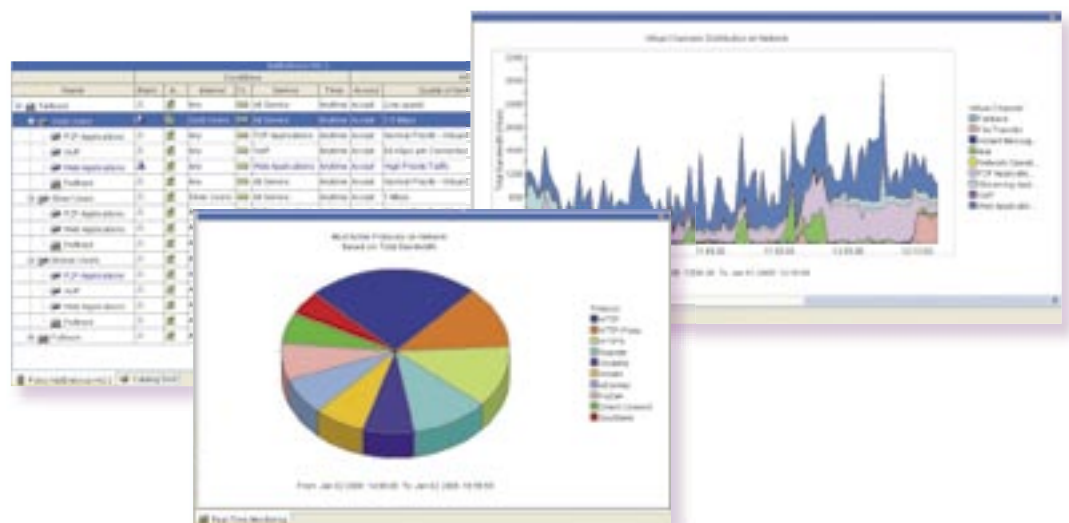
Acompanhamento de taxas de conexão excessivamente altas que podem ser um indicador de ataques potenciais, definição de limites, geração de alertas na rede e implementação de ações corretivas automáticas para um ou vários NetEnforcers

Alertas inteligentes

Definição de limites em eventos anormais que acionam alertas como capturas de SNMP e mensagens de e-mail/SMS e solicitam automaticamente ações corretivas antes que os problemas se tornem custosos.

“A habilidade de agrupar logicamente diferentes fontes de dados é uma das características que mais apreciamos no NetXplorer da Allot. Por exemplo, é fácil criar relatórios para obter uma redução completa do tráfego por tipo de aplicação em nossa rede MPLS ou saber a quantidade de mensagens instantâneas que nossos escritórios remotos usam fora do horário comercial. Agora, sempre que existe alguma dúvida sobre um comportamento específico na rede, sabemos que é possível gerar um relatório que nos fornecerá a resposta.”

Bruno Delphin
Gerente de rede de TI
Veolia Proprete, França



Arquitetura de sistema ideal

O NetXplorer tem como base uma arquitetura com grande capacidade de expansão que possibilita a monitoração de todos os dispositivos NetEnforcer em uma interface de usuário única e intuitiva. Um único pacote de instalação para servidores Windows XP e Windows 2003, a arquitetura é formada por três camadas:

A camada Cliente é a aplicação de GUI do NetXplorer, que abrange diferentes clientes que conectam ao servidor NetXplorer.

A camada Servidor incorpora o próprio aplicativo NetXplorer, incluindo o banco de dados. Gerenciando e comunicando-se com os diferentes clientes que acessam o sistema, ela facilita a configuração do NetEnforcer, a provisão de políticas, alertas, monitoração e geração de relatórios. O NetXplorer também inclui um coletor de dados integrado, que otimiza a coleta necessária de dados nos dispositivos NetEnforcer gerenciados.

A camada Agente é um componente opcional que permite ao NetEnforcer ser gerenciado pelo NetXplorer e fornece suporte a todas as funções de gerenciamento.



Especificações

Requisitos de sistema

Requisitos mínimos	Requisitos recomendados
Intel Pentium 4 2.8 GHz or higher	DualXeon de 2,8 GHz ou superior
Chipset baseado em Intel (925 ou 955)	4 GB de memória RAM (Dual Channel)
2 GB de memória RAM (Dual Channel)	Controladora RAID com bateria de cache write-back com no mínimo 128 MB de memória RAM (política de gravação otimizada). Modo de RAID 0
1 HD de 80 GB, com cache de 8 MB (interface SATA recomendável)	5 HDs SCSI U320 de 36 GB, de 15.000 RPM ou superior
Windows XP Professional, Service Pack 2 (em inglês dos EUA)	Windows 2003 SP1 (em inglês dos EUA)

Dispositivos NetEnforcer compatíveis

AC-402, AC-404, AC-802, AC-804, AC-808, AC-1010, AC-1020, AC-1040

Sobre a Allot Communications

A Allot Communications é dedicada a todas as soluções de gerenciamento de tráfego em banda larga para redes inteligentes. Projetadas para operadoras, prestadores de serviços e empresas, as soluções da Allot aplicam a tecnologia de inspeção rigorosa de pacotes (DPI) para transformar pipes de banda larga em redes inteligentes. Isso cria a visibilidade e o controle essenciais para o gerenciamento de aplicações e serviços, garante a qualidade de serviço (QoS), contém custos operacionais e maximiza a receita. A Allot considera importante ouvir os clientes e lhes proporciona acesso à sua rede global de visionários, inovadores e engenheiros de suporte..

www.allot.com info@allot.com

- **Américas:** 7664 Golden Triangle Drive, Eden Prairie, MN 5 5334 EUA · Tel: (952) 944-3100 · Ligação gratuita: (877) 25 5-6826 · Fax: (952) 944-35 55
- **Europa:** NCI - Les Centres d'Affaires Village d'Entreprises 'Green Side' Batiment 7, 400 Avenue Roumanille, BP309, 06906 Sophia Antipolis Cedex, França · Tel: 33 (0) 4-93-001167 · Fax: 33 (0) 4-93-001165
- **Ásia e Pacífico:** 6, Ubi Road 1, Wintech Centre 6-12, Cingapura 408726 · Tel: 65 6841-3020 · Fax: 65 6747-9173
- **Japão:** Puri-zaido Ochanomizu 301, 4-2-3 Kanda Surugadai, Chiyoda-ku, Tóquio 101-0062 · Tel: 81 (3) 5297-7668 · Fax: 81 (3) 5297-7669 · www.allot.jp
- **Israel:** 22 Hanagar Street, Industrial Zone B, Hod-Hasharon, 45240, Israel · Tel: 972 (9) 761-9200 · Fax: 972 (9) 744-3626

Allot
communications