

ESPECIFICAÇÕES TÉCNICAS

1. APLICAÇÃO

Utilizado para fixação de equipamentos de rede externa (Caixas Terminais Metálicas/Óticas, Caixas de emendas Metálicas/Óticas, Dutos e subdutos) e outros equipamentos, instalados em postes .

2. MONTAGEM E FORMAÇÃO / MATERIAL

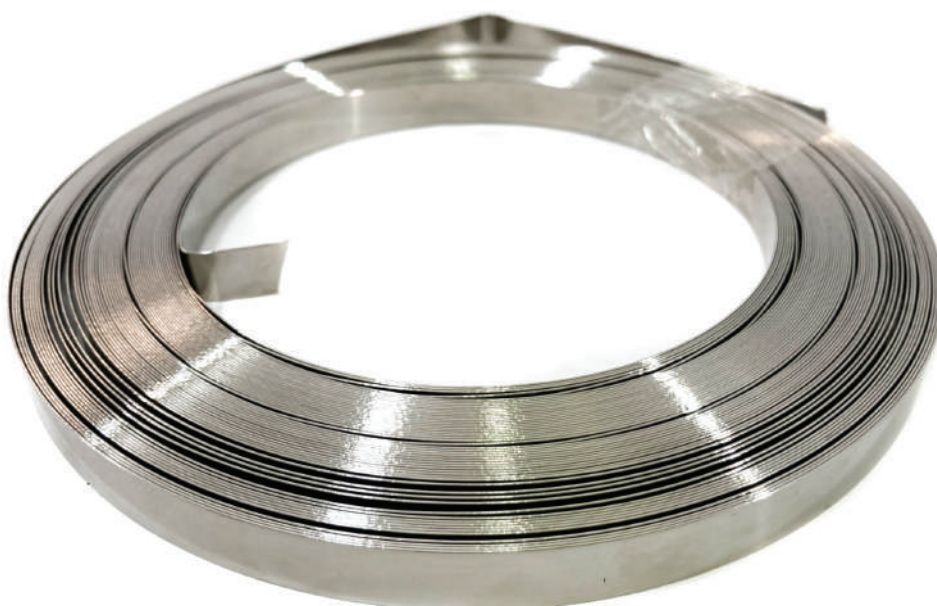
Chapa de aço inox SS304 (AISI-304) laminada a quente, mais resistente a corrosão que outras opções metálicas e oferece aperto suficiente sem sofrer deformação e sem prejudicar o desempenho da instalação.

A Instalação é feita com a ferramenta apropriada que corta a fita e instala o fecho responsável por travá-la.

3. DIMENSÃO

Seu dimensional segue os parâmetros estabelecidos na tabela abaixo:

LARGURA (MM)	ESPESSURA (MM)	COMPRIMENTO (M) \pm 1%	PESO MINIMO DO ROLO (Kg)	PESO MAXIMO DO ROLO (Kg)
12,0 \pm 0,2	0,5 \pm 0,05	25	1	1.100
12,0 \pm 0,2	0,5 \pm 0,05	30	1.300	1.400
19,0 \pm 0,2	0,6 \pm 0,05	25	2.200	2.300
19,0 \pm 0,2	0,6 \pm 0,05	30	2.600	2.700



4. MECÂNICAS E QUÍMICAS

As Características mecânicas e químicas deverão atender as premissas estabelecidas nas tabelas abaixo:

Tipos de Aço ABNT Propriedades	Elementos	Aço inox 304
		Austenitico
Composição Química (% Em Peso)	c	0,08 Max
	Mn	2,00 Max
	SI	1,00 Max
	P	0,045 Max
	S	0,030 Max
	Cr	18,00 a 20,00
	NI	8,00 a 10,50
	Mo	-
	Outros	-

PROPRIEDADES MECÂNICAS REPRESENTATIVAS		Aço Inox 304
	Limite De Resistência (mpa)	579
	Limite De Escoamento (mpa)	290
	Alongamento 50mm - %	55
	Dureza Rockwell - B	85
	Limite de Fadiga (mpa)	241
	Dobramento A Frio (graus)	180
	Embutimento Erichson (mm)	12
	Embutibilidade	Òtima

5. IDENTIFICAÇÃO

A fita de aço inoxidável possui gravação em baixo relevo ao longo de seu comprimento de forma centralizada em sua largura com o nome fabricante ZATECH.



6. EMBALAGEM

Cada rolo é embalado em caixa de papelão com abertura para permitir o manuseio da fita. Para a fita com largura de 19,0 mm(3/4), a caixa de papelão deve ter a dimensão: 210 x 210 x 25 mm. Para a fita com largura de 12,0 mm(1/2), a caixa de papelão deve ter a dimensão: 195 x 195 x 15 mm.

A embalagem de caixa de papelão deve ser resistente para não ocasionar qualquer dano durante o transporte, armazenamento e manuseio da fita de aço. Externamente à embalagem deve ter o nome do fabricante, descrição do material e código do lote. O acondicionamento deve ser feito de maneira a não ocasionar qualquer dano físico durante o transporte e o armazenamento em local visível deve estar fixada uma etiqueta.

