

3,00 Metros



*Imagem meramente ilustrativa

Especificações técnicas

Pétalas:	12 peças
Polarização:	Linear / Circular
Frequência de operação:	Banda "C" 3,4 – 4,8 GHz Banda "Ku" 10,7 – 12,8 GHz
Ganho:	Banda "C" (dBi) 45,0 Banda "Ku" (dBi) 53,0
Temperatura de ruído:	40° de Elevação: 29 K
VSWR (Perda de Retorno):	1,3:1 Max.
Geometria da Antena:	Focal Point
Movimentação:	Elevação sobre Azimute
Ajuste de Movimentação:	Azimute: -180° a 180° Elevação: 5 a 90°
Peso:	Líquido: 155 Kg Bruto: 190 Kg
Material do Refletor:	Alumínio
Material do Pedestal:	Aço Estrutural
Acabamento:	Refletor: Pintura epóxi Pedestal: Galvanização a fogo
Vento Operacional:	82 Km/h
Vento de Sobrevivência:	130 Km/h

Dimensões da antena

Poste:	Ø165,1mm X 1250mm
Cantoneira base:	2.1/2" X 3/16" X 495mm
Cantoneira de reforço 1:	2.1/2" X 3/16" x 680mm
Cantoneira de reforço 2:	2.1/2" X 3/16" X 695mm
Fuso:	UNC 1" X 550mm
Conjunto Azimute (área útil):	350mm X 220mm x 230mm
Pétala:	1460mm X 780mm
HUB:	Ø550mm X 290mm
Longarina:	1250mm X 2mm
Vareta:	Ø19mm X 1500mm



Dimensões da embalagem

Material:	Madeira
Embalagem das pétalas/varetas/longarinas (Dimensões Internas):	1550mm X 830mm (Larg. Maior) X 120mm (Larg. Menor) X 330mm
Embalagem das pétalas/varetas/longarinas (Dimensões Externas):	1590mm X 900mm (Larg. Maior) X 170mm (Larg. Menor) X 400mm
Embalagem do poste/HUB/ base (Dimensões Internas):	1350mm X 460mm X 340mm
Embalagem do poste/HUB/ base (Dimensões Externas):	1390mm X 500mm X 430mm
Peso Total (duas embalagens vazias):	35 Kg



Embalagem de transporte da antena

Características Gerais



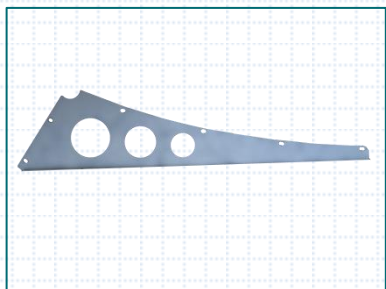
Acoplador prático

O conjunto acoplador (HUB) da parábola ao poste tem um desenho inovador, de travamento perfeito e ao mesmo tempo com suavidade para ajuste AZ/EL.



Ajuste fino do foco

Sistema inovador que permite ajuste milimétrico do ponto focal, extraindo a máxima potência da antena. Haste de sustentação do iluminador em tubo de alumínio para sustentar Iluminador Duplo (LNBS + 2 Filtros) sem risco de instabilidade.

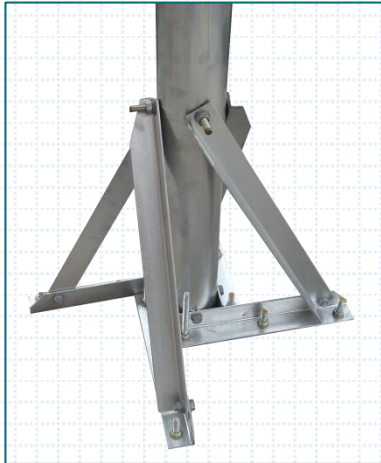


Parábola perfeita

O sistema de Longarinas, proporcionam uma montagem amigável e à prova de erros, seguindo-se a sequência descrita no manual de instalação.

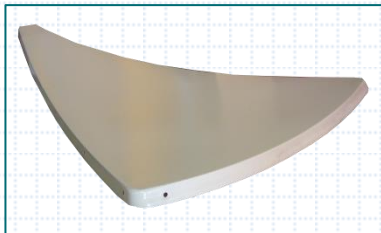
*O tipo de suporte para ajuste fino pode variar de acordo com o tamanho da antena

Características Gerais



Base robusta e prática

Base de 4 pés, de aço estrutural, totalmente desmontável, versátil e prática para qualquer tipo de local de instalação. Esse sistema proporciona uma melhor distribuição de carga/peso na superfície de instalação



Antena em pétalas

Pétalas estampadas em alumínio, com pintura epóxi. Garantia de precisão de curva e superfície.

Alumínio de extrema resistência ao desgaste do tempo.

Contato

ZInd Telecom Industrial Ltda

Rua Pico Negro, 187

São Paulo - SP - CEP: 03346-100

vendas01@zapi.com.br

Tel: 11 2965-2614

Horário de Funcionamento:

Segunda - Sexta 08:00 - 18:00